

BẢN ĐỒ GIÁ ĐẤT CÂY HÀNG NĂM VÀ ĐẤT PHI NÔNG NGHIỆP XÃ THANH TRỊ - HUYỆN THANH TRỊ - TỈNH SÓC TRĂNG

GIẢI ĐOẠN 2020 - 2024

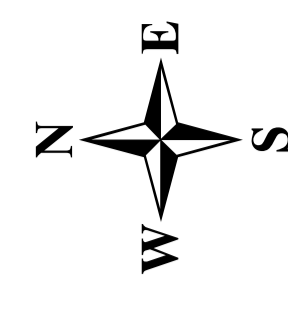
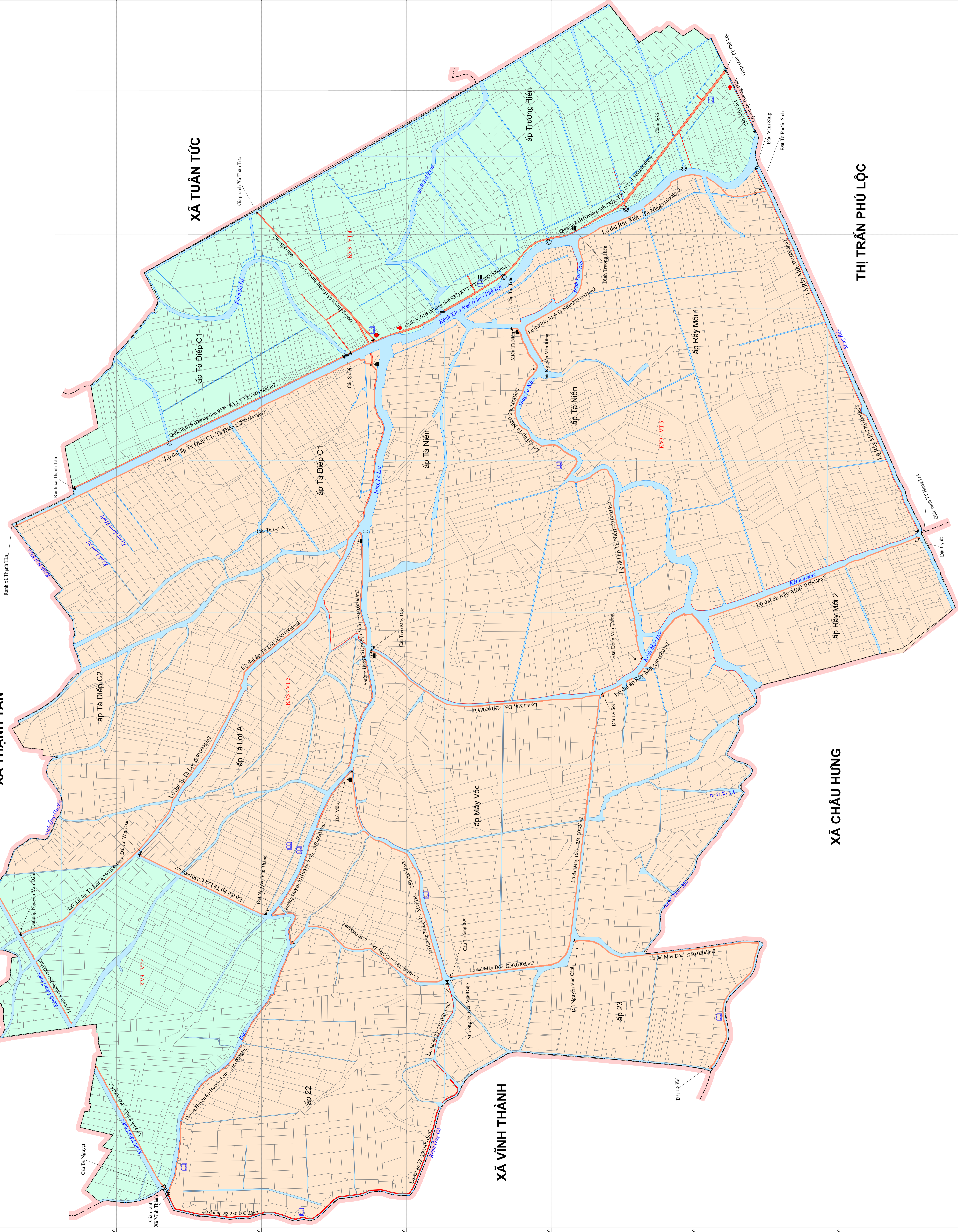
XÃ THANH TÂN

XÃ TUẦN TỨC

XÃ CHÂU HÙNG

THỊ TRẤN PHÚ LỘC

XÃ VINH THÀNH



CHI NHÁNH CÔNG TY TNHH MTV TÀI NGUYÊN VÀ MÔI TRƯỜNG MIỀN NAM (Ký tên, đóng dấu)	SỐ TÀI NGUYÊN & MÔI TRƯỜNG (Ký tên, đóng dấu)
TRUNG TÂM QUY HOẠCH - ĐIỀU TRA TÀI NGUYÊN ĐẤT (Ký tên, đóng dấu)	

CHÚ THÍCH	
UBND Xã	
Điểm Trường	
Trạm Y tế	
Bưu điện	
Địa giới Xã	
Địa giới ấp	
Thủy lợi	
Đường giao thông	
Các tuyến đường còn lại	KV2-VT3: 200.000/m ²

CHÚ THÍCH	
KV3 - VT4	Giá đất trồng cây hàng năm 40.000/m ²
KV3 - VT5	Giá đất trồng cây hàng năm 35.000/m ²

TỶ LỆ 1:10.000